



# Young Architects in the Netherlands



# STRIJKERS

## UNIT 9

Amsterdam, the Netherlands 2000-2001

ストライカース

ユニット9

オランダ、アムステルダム 2000～2001

The floor plan nearly always provides the basis for the organisation of functions. When a dwelling is organized vertically, using a multistory elevation as the point of departure, the result can have a completely different character. This is how Eline Strijkers approached the existing shell of a harbor building in Amsterdam-North. All supporting functions are enclosed volumes. Because work, storage, seating, eating, cooking, and sleeping are all components of a particular volume or surface, the space is virtually without freestanding items of furniture. The radical nature of Strijkers spatial concept lies mainly in the way that she develops the surprising materialisation of her design, down to the smallest detail. At ground level, a different material was used to create transitions from one room to another.

Materials used upstairs give terms like 'domesticity' and 'coziness' a brand-new frame of reference. Despite all the attention paid to space, form, materials and details, the rooms are not ruined by a profusion of design. The casual atmosphere is the result of an unpolished use of materials, a sense of openness between the various parts of this dwelling-cum-workplace and, in particular, the orientation toward collective use.



フロア・プランは、機能の構成の基盤をもたらすものであるといっても過言ではない。住居が出发点として、多層階の立面を用いて垂直的に組み立てられると、その結果はまったく異なった特性を持ったものとなりうる。これが、エリン・ストライカースがアムステルダム・ノースで港濱建築の既存の構造体にアプローチした手法である。

従属的な機能はすべて、封入されたヴォリュームとなっている。仕事、収納、団らん、食事、炊事、そして睡眠はすべて、固有のヴォリュームあるいは表層の構成要素であるため、その空間は可動の家具をほとんどもたないものとなっている。ストライカースの空間コンセプトの根本的な特徴は主として、彼女が最小のディ

テールに至るまで、自らのデザインの驚くべき現実化を果たしてゆく、そのやり方にある。1階レベルでは、部屋から部屋への変遷をつくりだすために、異なった素材が用いられている。

上階で用いられている素材は、「家庭的」あるいは「親しみやすさ」といった、新しい価値判断の枠組みとなる言葉をもたらしている。空間、形態、素材、そしてディテールにまで払われた細心の注意にもかかわらず、過剰なデザインによって空間が被絞するということはない。そのカジュアルな雰囲気は、素材をそのまま使用することやこの住居兼仕事場の様々な部分の間の開放感、そしてとりわけ共同で使用されることを意識した結果である。

(中田雅章訳)

### Credits and Data

Project title: UNIT 9

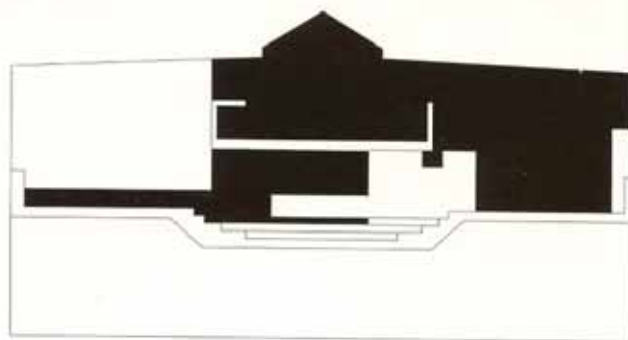
Client: NEL Europe

Location: Amsterdam, the Netherlands

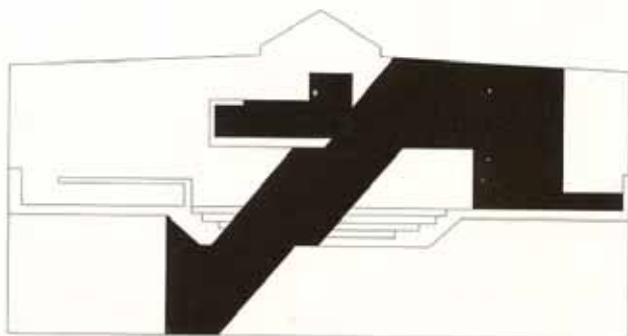
Start design: September, 2000

Finish design: December, 2001

Design team: STRIJKERS, Rotterdam: Eline Strijkers i.s.m. Frank van Ooijen, Andre van der Slik, Ennio Vicenzioni, Geert-Jan de Bruin, Annemarie Boot  
Size: 250 m<sup>2</sup>



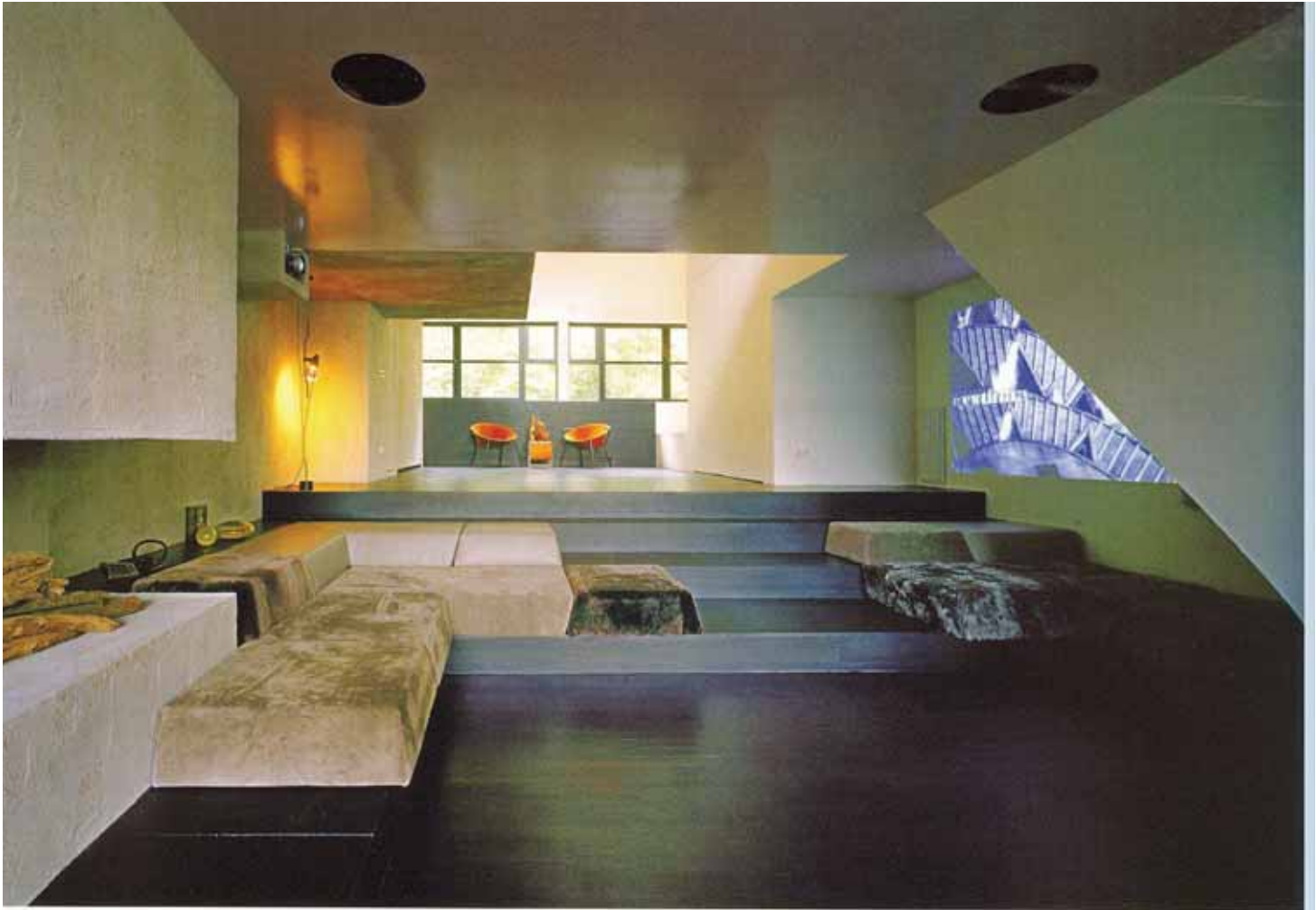
CONCEPT DIAGRAM  
LINKED PROGRAM









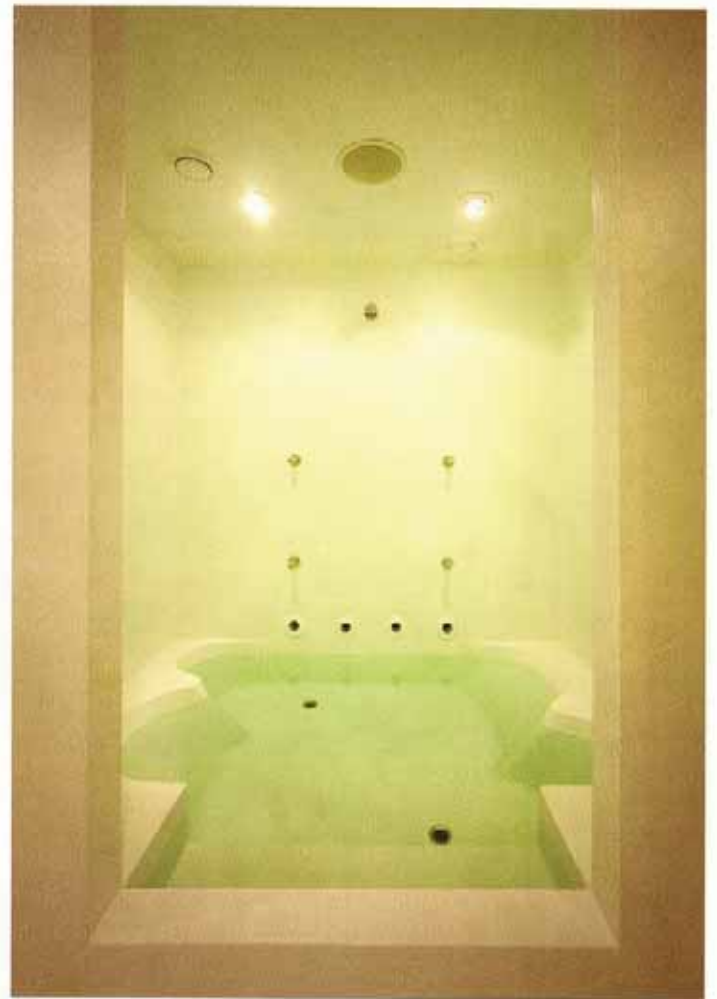




3rd floor plan / 3階平面図



2nd floor plan / 2階平面図



p. 126, left: View of hall, behind the stairs. p. 126, right: Concept diagram.  
p. 127: View of bedroom. p. 128, above and below: View of living room. p. 129: View of bathroom. All photos on pp. 126-129 by Teo Krijgsman.

126頁、左：階段の裏側のホールを見る。126頁、右：コンセプト・ダイアグラム。127頁：寝室を見る。128頁、上下：居間を見る。129頁：浴室を見る。

Legend: 1) Entrance, 2) Bedroom, 3) Dressing room, 4) Installations, 5) Bathroom, 6) Guest bathroom, 7) Laundry room, 8) Hall, 9) Dining room, 10) Storage, 11) Fireplace, 12) Living room, 13) Home office, 14) Bed, 15) Projection space, 16) Kitchen, 17) Elevator, 18) Toilet, 19) Scullery.

凡例：1) 玄関、2) 寝室、3) 化粧室、4) インスタレーション、5) 浴室、6) 客用浴室、7) 洗濯室、8) ホール、9) 食卓、10) 倉庫、11) 暖炉、12) 居間、13) ホーム・オフィス、14) ベッド、15) 映写用スペース、16) 台所、17) エレベーター、18) 洗面所、19) 食器洗い場。



1st floor plan (scale: 1/200) / 1階平面図 (縮尺：1/200)