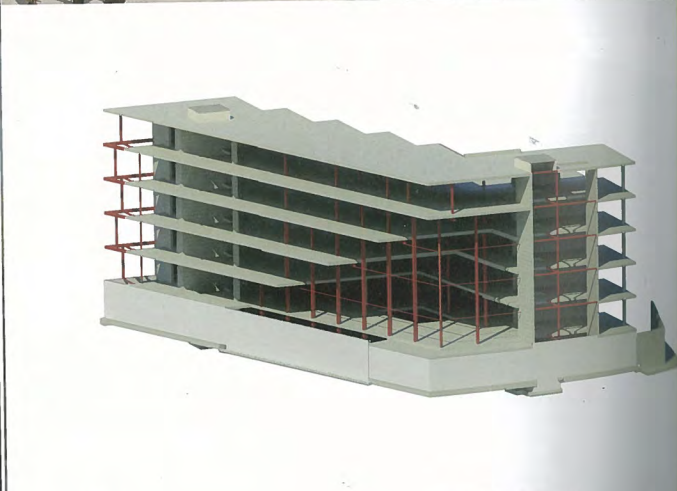




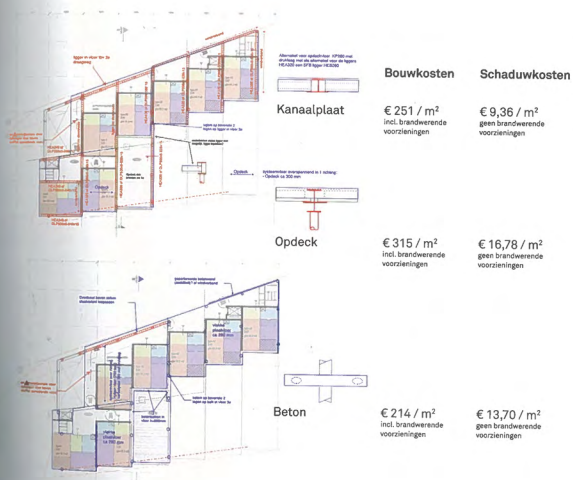
# De kunst van het construeren

Remko Wiltjer  
Pim Peters  
Rob Stark  
Paul Korthagen



## Het Dorp, Arnhem

Wat soms simpel en dus goedkoop lijkt, is vaak duur. En andersom. Dat geldt niet alleen voor de directe, constructieve kosten, maar ook voor de milieukosten. Bij het adviseren van architect en opdrachtgever over de optimale draagconstructie, waren die milieukosten een integraal onderdeel. Dat kan alleen als de constructeur niet alleen alles van materiaalgebruik, vormgeving en bouwsystematiek weet, maar ook precies weet wat de milieu-impact van iedere keuze is.

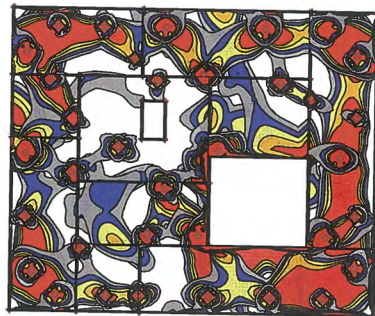
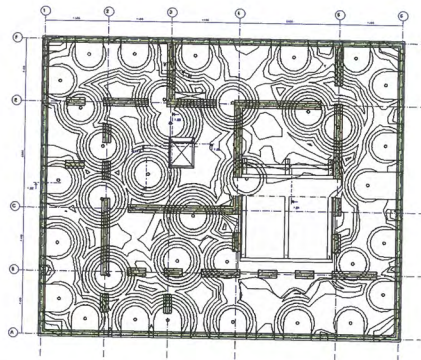




08.6

## Innovatiepaviljoen, Almere

Om dit paviljoen volledig van deels experimentele biobased materialen te kunnen maken, is eerst een constructieve risicoclassificatie gemaakt. Hoe minder risico een constructief element heeft, hoe meer er is geëxperimenteerd. Zo heeft de begane grondvloer olijftengras als wapening, wordt de overgangslaag op de eerste verdieping met minder dan de helft van het gebruikelijke cement uitgevoerd en zitten er dragende wanden in van CO<sub>2</sub>-compensatiestenen, stenen waarin meer CO<sub>2</sub> zit opgeslagen dan er bij de productie vrijkomt. De combinatie van het reken- en tekenmodel heeft geleid tot een optimale materiaalbesparing.



Vloerhoogte met r12-150



Voor dwarskracht een schuifspanning van 0,8 N/mm<sup>2</sup> aangehouden